

FIȘA TEHNICĂ  
SCHEDA DATI  
ТЕХНИЧЕСКАЯ СПЕЦИФИКАЦИЯ  
ADATLAP  
ЛИСТ С ДАННИ  
DÁTOVÝ HÁROK

## HORIZON

Art. 01-3788

EN - Indoor wall lamp protected against humidity, equipped with SMD LEDs, with the possibility of selecting the color temperature of the light, metal and aluminum structure electrostatically painted in sand black color, two diffusers: screen printed tempered glass on top and frosted PS.

RO - Aplică pentru interior cu protecție la umiditate, echipată cu LED-uri SMD, cu posibilitate de selectare a temperaturii de culoare a luminii, structură din aluminiu vopsită în câmp electrostatic în culoare negru mat, două dispersoare: unul din sticlă temperată serigrafată (în partea de sus) și celălalt din PS satinat.

IT - Applique per interni protetta contro l'umidità, equipaggiata con LED SMD, con possibilità di selezionare la temperatura colore della luce, struttura in metallo e alluminio verniciata a polveri colore nero opaco, due diffusori: in vetro temperato serigrafato (per la parte superiore) e in PS satinato.

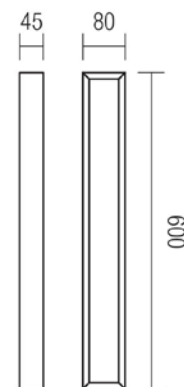
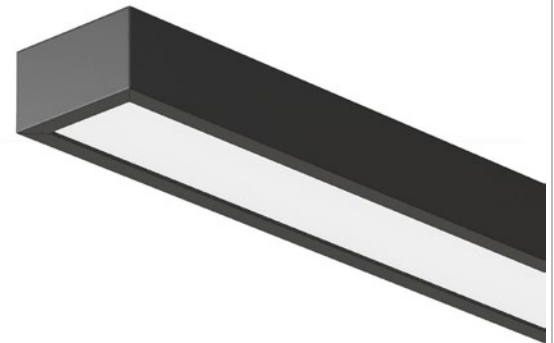
RU - Бра для внутреннего освещения, оснащенное светодиодами SMD, с защитой от влаги, возможностью изменения цветовой температуры и яркости света, алюминиевой структурой, окрашенной в электростатическом поле в матово-черный цвет, и двумя рассеивателями: один из закаленного сериграфированного стекла (в верхней части) и другой из сатинированного ПС.

HU - Beltéri, nedvességvédett SMD LED-es fali lámpa, fény színhőmérséklet beállítással, fekete matt színre porfestett alumínium szerkezet, két árnyékoló: az egyik hőkezelt, szitanyomott üveg (a felső részen), a másik szatén PS.

BG - Аплик за интериор, защитен от влага, оборудван с LED-ове SMD, с възможност за избор на цвят на температура на светлината, алуминиева структура боядисана в електростатично поле в матово черно, два дифузера: един от ситопечатано закалено стъкло (в горната част) и другия от сатениран PS.

SK - Interiérové nástenné svietidlo chránené proti vlhkosti, vybavené SMD LED diódami, s možnosťou voľby teploty farby svetla, kovová a hliníková konštrukcia elektrostaticky lakovaná v pieskovej čiernej farbe, dva difúzory: sietotlač z tvrdého skla na vrchu a matné PS.

|                         |  |
|-------------------------|--|
| Product type            | <b>Wall lamp</b>   |
| Input voltage           | <b>220-240V, 50/60Hz</b>                                     |
| Power                   | <b>24W</b>   |
| Led type                | <b>2835 SMD LED 56pcs x 0,42W 3000K, 56pcs x 0,42W 4000K</b> |
| Color temperature       | <b>CCT 3000/4000K</b>  |
| Led luminous flux       | <b>3000 lm</b>   |
| System luminous flux    | <b>1460 lm</b>   |
| CRI                     | <b>90</b>  |
| OPTICS                  | <b>-</b>   |
| Dimmable                | <b>NO</b>  |
| Øuse (lm)               | <b>3000</b>  |
| Pon (w)                 | <b>24</b>  |
| FTM                     | <b>0.926</b>   |
| ηTM                     | <b>115.75</b>  |
| Energy efficiency class | <b>E</b>   |
| Warranty (years)        | <b>3</b>   |
| Protection class        | <b>Class I</b>   |
| IP rating               | <b>IP44</b>  |



LED removal by a specialist **NO**  
Driver removal by a specialist **YES**

Standards: EN 60598-1:2015 + A1:2018, EN 60598-2-1:2020, EN 60598-2-2:2012, EN 62493:2015, EN 62471:2008, EN 62031:2008 + A1:2013 + A2:2015, EN 60529:1992 + A2:2013, EN 55015:2019 + A11:2020, EN 61000-3-2:2019, EN 61000-3-3:2013 + A1:2019, EN 61547:2009.  
Made in PRC.