

FIȘA TEHNICĂ
SCHEDA DATI
ТЕХНИЧЕСКАЯ СПЕЦИФИКАЦИЯ
ADATLAP
ЛИСТ С ДАННИ
DÁTOVÝ HÁROK

HORIZON

Art. 01-3794

EN - Indoor wall lamp protected against humidity, equipped with SMD LEDs, with the possibility of selecting the color temperature of the light, metal and aluminum structure electrostatically painted in sand black color, two diffusers: screen printed tempered glass on top and frosted PS.

RO - Aplică pentru interior cu protecție la umiditate, echipată cu LED-uri SMD, cu posibilitate de selectare a temperaturii de culoare a luminii, structură din aluminiu vopsită în câmp electrostatic în culoare negru mat, două dispersoare: unul din sticlă temperată serigrafată (în partea de sus) și celălalt din PS satinat.

IT - Applique per interni protetta contro l'umidità, equipaggiata con LED SMD, con possibilità di selezionare la temperatura colore della luce, struttura in metallo e alluminio verniciata a polveri colore nero opaco, due diffusori: in vetro temperato serigrafato (per la parte superiore) e in PS satinato.

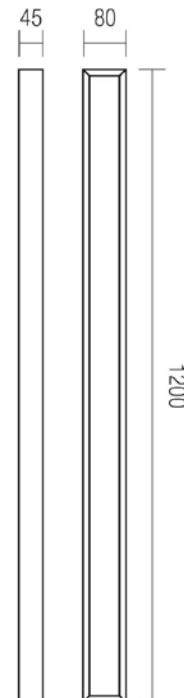
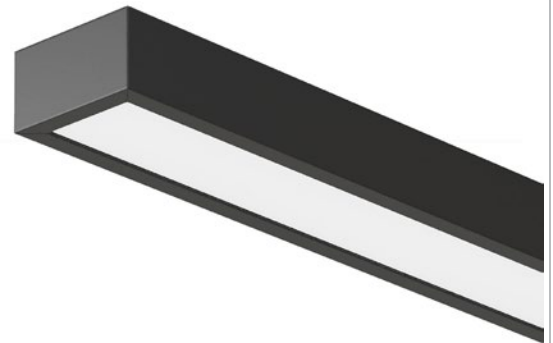
RU - Бра для внутреннего освещения, оснащенное светодиодами SMD, с защитой от влаги, возможностью изменения цветовой температуры и яркости света, алюминиевой структурой, окрашенной в электростатическом поле в матово-черный цвет, и двумя рассеивателями: один из закаленного сериграфированного стекла (в верхней части) и другой из сатинированного ПС.

HU - Beltéri, nedvességvédett SMD LED-es fali lámpa, fény színhőmérséklet beállítással, fekete matt színre porfestett alumínium szerkezet, két árnyékoló: az egyik hőkezelt, szitanyomott üveg (a felső részen), a másik szatén PS.

BG - Аплик за интериор, защитен от влага, оборудван с LED-ове SMD, с възможност за избор на цвят на температура на светлината, алуминиева структура боядисана в електростатично поле в матово черно, два дифузера: един от ситопечатано закалено стъкло (в горната част) и другия от сатениран PS.

SK - Interiérové nástenné svietidlo chránené proti vlhkosti, vybavené SMD LED diódami, s možnosťou voľby teploty farby svetla, kovová a hliníková konštrukcia elektrostaticky lakovaná v pieskovej čiernej farbe, dva difúzory: sietotlač z tvrdeného skla na vrchu a matné PS.

Product type	Wall lamp
Input voltage	220-240V, 50/60Hz
Power	36W
Led type	2835 SMD LED 84pcs x 0,42W 3000K, 84pcs x 0,42W 4000K
Color temperature	CCT 3000/4000K
Led luminous flux	4000 lm
System luminous flux	2120 lm
CRI	90
OPTICS	-
Dimmable	NO
Øuse (lm)	4000
Pon (w)	36
FTM	0.926
ηTM	102.89
Energy efficiency class	F
Warranty (years)	3
Protection class	Class I
IP rating	IP44



LED removal by a specialist **NO**
Driver removal by a specialist **YES**

Standards: EN 60598-1:2015 + A1:2018, EN 60598-2-1:2020, EN 60598-2-2:2012, EN 62493:2015, EN 62471:2008, EN 62031:2008 + A1:2013 + A2:2015, EN 60529:1992 + A2:2013, EN 55015:2019 + A11:2020, EN 61000-3-2:2019, EN 61000-3-3:2013 + A1:2019, EN 61547:2009.
Made in PRC.