

FIȘA TEHNICĂ
SCHEMA DATI
ТЕХНИЧЕСКАЯ СПЕЦИФИКАЦИЯ
ADATLAP
ЛИСТ С ДАННИ
DÁTOVÝ HÁROK

FEBE

Art. 01-2855

EN - Wall lamp/ceiling lamp for interior, with direct light equipped with SMD LEDs, structure of aluminum and metal painted in sanded black, diffuser of white silicon.

RO - Aplică/plafonieră pentru interior, cu lumină directă, echipată cu LED-uri SMD, structură din aluminiu și metal vopsită negru mat, dispersor din silicon alb.

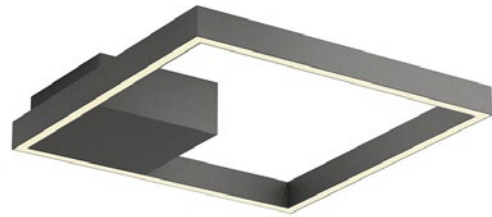
IT - Applique/plafoniera per interni, a luce diretta, equipaggiata con SMD LED, struttura in alluminio e metallo verniciata nero opaco, diffusore in silicone bianco.

RU - Настенный светильник/плафон для интерьера, с прямым светом, оснащенный светодиодами SMD, структура из алюминия и металла, покрашенная в матовый черный цвет, рассеиватель из белого силикона.

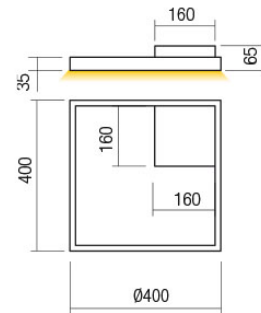
HU - Beltéri fal/mennyezeti lámpa, SMD LED-el szerelve, direkt fényszórású, matt fekete alumínium és fém szerkezet, fehér szilikon díszperzór.

BG - Аплик/таванно осветление за интериора, с пряко разсейване на светлината, оборудван(о) със SMD светодиоди, структура от алуминий и метал, боядисана в матово черно, дифузер от бял силикон.

SK - Nástenné alebo stropné interiérové svietidlo s priamym svetelným tokom, vybavené SMD LED diódami, konštrukcia z hliníka a kovu lakovaná pieskovou čiernou farbou, difúzor z bieleho silikónu.



Product type	Wall lamp / Ceiling lamp
Input voltage	220-240V, 50/60Hz
Power	30W
Led type	SMD LED 2835 403 pcs x 0,07W
Color temperature	3000K
Led luminous flux	4080 lm
System luminous flux	1657 lm
CRI	80
OPTICS	-
Dimmable	3 STEP DIMMING
Øuse (lm)	4080
Pon (w)	30
FTM	0.926
ηTM	125.94
Energy efficiency class	E
Warranty (years)	3
Protection class	Class I
IP rating	IP20



LED removal by a specialist **YES**
Driver removal by a specialist **YES**

Standards: EN 60598-1:2015 + A1:2018, EN 60598-2-1:2020, EN 60598-2-2:2012, EN 62493:2015, EN 62471:2008, EN 62031:2008 + A1:2013 + A2:2015, EN 60529:1992 + A2:2013, EN 55015:2019 + A11:2020, EN 61000-3-2:2019, EN 61000-3-3:2013 + A1:2019, EN 61547:2009.
Made in PRC.